

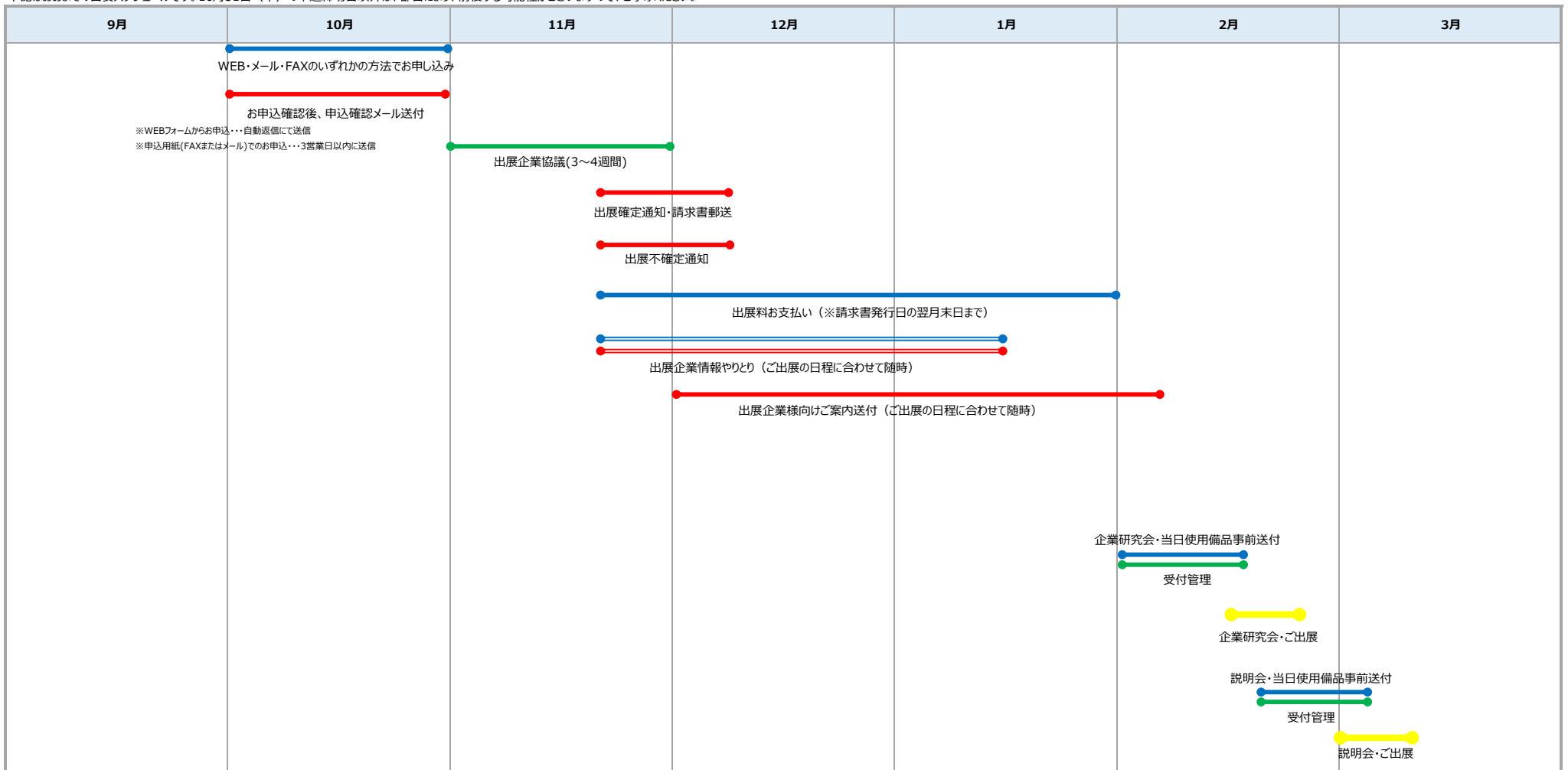
令和元年度 茨城大学工学部・理工学研究科 企業研究会&企業説明会
出展お申し込み～ご出展までの流れ

企業様

運営事務局

大学

下記はおおよその目安スケジュールです。10月31日（木）の申込締切日以外は、都合により、前後する可能性がありますので、ご了承ください。



■運営・お問い合わせ先■

株式会社セキショウキャリアプラス

茨城大学工学部・理工学研究科 学内企業説明会運営事務局 担当：藤平・梅田

T E L / 0 2 9 - 8 6 0 - 5 0 8 0 (平日9~16時)

F A X / 0 2 9 - 8 5 5 - 5 1 8 0

M A I L / info03@sekisho-career.co.jp

公式サイト / https://www.sekisho-career.co.jp/service/business/gousetsu_ibaraki_eng/

※担当者が時短勤務のため、お電話でのお問い合わせは16:00までとさせていただきます。ご理解・ご協力の程、お願い申し上げます。