

つくば市ビジネスプランコンテスト 2024 募集要項

1. 目的

つくば市では、令和 4 年度より、周辺市街地である北条及び吉沼にて、空き店舗を活用したチャレンジショップを開設し、新規出店を目指す方に、店舗運営や販売の機会を提供することで、吉沼地域や北条地域の賑わい創出などの地域振興に一定の成果をもたらしてきました。

令和 6 年度は、チャレンジショップをより活性化させるため、独自性・話題性のある店舗の掘り起こしを行い、更なる地域振興を目指すべく、ビジネスプランコンテストを開催いたします。

本要項では、つくば市の「6 つくば市周辺市街地チャレンジショップ事業業務委託」の受託者である株式会社セキショウキャリアプラスがビジネスプランコンテスト参加者の募集を行うにあたり、必要な事項を定めるものとします。

2. ビジネスプランコンテスト

これからつくば市内での新規事業の立ち上げを目指す方、又は新規事業の展開を目指す方からビジネスプランを募ります。提出書類及びプレゼンテーション審査をとおして優秀なビジネスプランを決定し、表彰します。

(1) 審査スケジュール及び審査方法

【エントリー受付期間】

2024 年 7 月 16 日（火）～8 月 30 日（金）

【一次審査】

書類審査。提出されたエントリーシート等をもとに審査する。審査員よりプランに対するフィードバックがある場合は、結果と共に送付します。二次審査に進む方は、指摘内容をブラッシュアップして、二次審査で発表して下さい。結果発表は、9 月中旬頃を予定。

【二次審査】2024 年 9 月 20 日（金）13:00～17:00 つくば市役所にて

1 次審査通過者全員参加型のプレゼンテーション形式にて行います。プラン説明後、質疑応答の他、有識者からアドバイス等を実施します。結果は、審査後、1 週間以内に本人宛に通知します。

(2) 審査基準

下記項目に則り、審査員により審査をいたします。

審査項目	審査基準	配点
独自性・ 話題性	事業内容が他にはない新たなプランであるか、類似事業等との違いや強みは明確であるかを評価する。	20 点
継続性	当事業期間だけでなく、継続が見込めるプランであるかを評価する。	10 点
実現性	実現可能な、現実的なプランであるかを評価する。	20 点
地域性	想定する市場規模・地域住民のニーズが適切に設定されているかを評価する。 ・地域の特徴を明確にとらえている場合は、加点点評価する。	20 点 + 地域加点 10 点
熱意	・商品・サービス及びビジネスモデルの魅力が伝わるプランとなっているか、プランに対する熱意が感じられるかを評価する。	10 点
プレゼンカ (二次審査 のみ)	・魅力のある分かりやすいプレゼンになっているか。	10 点

(3) 審査員

当事業における有識者、地域協議会代表者

(4) 支援金

受賞者には、事業支援金として1事業者につき最大20万円をお支払いします。また、この支援金は概算払い(前払い)することが可能です。希望者は運営事務局にお申し付けください。

また、概算払い時には、事業スケジュールと合わせて使用目的の確認を行います。その申請内容を基に、当事業終了時に支援金の清算を運営事務局にて行うため、購入した証書類(領収書等)は必ず保管の上、出店者での管理をお願いいたします。

3. 店舗概要

① 吉沼まちかどテラスチャレンジショップ

所在地	つくば市吉沼字新地1117番地1
構造	鉄骨造
用途地域	近隣商業地域
施設面積	203.76㎡(1階)
貸出店舗	3店舗
占有面積	店舗A 23.4㎡(調理設備無し) 店舗B 23.4㎡(調理設備無し) 店舗C 49.7㎡(簡易な調理(※)設備有)
設備	共通：電気、洗面所、トイレ(共用)、エアコン、室内照明 店舗Cのみ：シンク、電気温水器、食器棚
駐車場	5台(共用)

※簡易な調理について

完成品又は半完成品からの主な作業工程が一工程のみの調理行為を指します。

例) ・既製品(そのまま喫食可能な食品)を開封、加温(電子レンジ等)、盛り付け等して提供する営業

・半製品を簡易な最終調理を行い提供する営業
(食品例：ソフトクリーム等)

・米飯を炊飯する営業

・既製品(清涼飲料水等)及び既製品以外の自家製ジュース、コーヒー等の飲料を提供する営業

② 北条イリアイテラスチャレンジショップ

所在地	つくば市北条145(iriiai Tempo内)
構造	木造
用途地域	第一種中高層住居専用地域
施設面積	147.40㎡
貸出店舗	1店舗

占有面積	11.38 m ²
設備	iriai Tempo 共用含む：電気、洗面所、トイレ、エアコン、室内照明
駐車場	8台（iriai Tempo 共用） ※別途、建物南側スタッフ用2台分あり。
要件	イリアイシップに関する情報も載せる

4. チャレンジショップ利用料

・利用料 月額 10,000 円（税込）

吉沼まちかどテラス店舗 C にて調理設備を使用する場合は、+ 5,000 円（税込）

※利用形態によっては、追加で費用を徴収する場合があります。

例）電力や上水道を多く使用する業務用什器設備の長時間利用など

※ゴミの処分等に伴う費用は、利用者の負担とします。

※内装及び什器備品の設置、撤去に伴う費用は、利用者の負担とします。

※その他事業にかかる費用は、利用者の負担とします。

※吉沼まちかどテラス店舗 A または B のいずれかに空きがある場合は、利用者の希望に応じて A・B 双方を一体的に利用することも可能とします。この際、追加の利用料は要しないこととします。

5. 対象者

チャレンジショップを利用できる対象者は、次のすべてに該当する者とします。

- ① 18 歳以上の個人、団体又は法人
- ② 今後、創業または新規事業の展開を目指す者で、周辺市街地の賑わいの創出及び地域経済の活性化に資する事業の開業に意欲のある者
- ③ 地域の取組に関心のある者

※つくば市外に居住する方でも可能です。

6. 対象とならない者

次の各号のいずれかに該当する者は、チャレンジショップを利用することができません。

- ① 市税に滞納がある者
- ② 暴力団員による不当な行為の防止等に関する法律（平成 3 年法律第 77 号）第 2 条 2 号に規定する暴力団で、かつ、その役員が茨城県暴力団排除条例（平成 22 年茨城県条例第 36 号）第 2 条第 3 号に規定する暴力団員並びにこれらの者に準ずる反社会的団体及び構成員

7. 対象業種

チャレンジショップの対象とする業種は、店舗において商品の販売又はサービスを提供するものとします。ただし、風俗営業等の規制及び業務の適正化等に関する法律（昭和 23 年法律第 122 号）第 2 条（第 13 項第 4 号を除く。）に規定する営業を除くものとします。

許認可が必要な業種の場合、事業開始までに必要な許認可を取得してください。また、以下に該当するものは使用することができません。

- ① 店舗等を著しく汚損し、又は騒音、振動若しくは悪臭を発生する恐れのあるもの
- ② 公序良俗に反するもの

- ③ 宗教活動又は政治活動を主たる目的とするもの
- ④ 夜間のみの営業を行うもの
- ⑤ その他本事業の目的に合致しないと判断されるもの

8. 利用期間

令和6年10月から令和6年3月21日まで

※上記の期間には、開業や終業のための作業等に要する期間を含みます。

9. 営業時間・定休日

営業可能時間：

- ③ 吉沼まちかどテラスチャレンジショップ…午前9時から午後8時まで
- ④ 北条イリアイテラスチャレンジショップ…午前10時から午後5時まで(応談)

定休日：自由設定

商店街・地域等の賑わい創出に資するよう工夫して設定してください。

10. 応募書類

利用を希望する方は、次の書類を郵送で提出してください。応募期間は、ホームページをご覧ください。

- ① チャレンジショップ応募申請書（様式第1号）
- ② 事業計画書（様式第1号別紙1）
- ③ 収支予算書（様式第1号別紙2）
- ④ 住民票（申請者が個人である場合）、定款又はそれに準じるもの（申請者が団体である場合）、法人登記簿謄本（申請者が法人である場合）のいずれか
- ⑤ 市税を滞納がないことの証明（法人の場合は、法人及び代表者の市税を完納していること。）

※応募書類は、チャレンジショップ運営事務局がつくば市に提出し、つくば市行政文書管理規程に基づき、保管及び破棄をします。返却いたしませんので、予めご了承ください。

11. 応募期間

2024年7月16日（火）～2024年8月30日（金）必着

12. 利用者の決定

1次審査（書類）：本事業の目的に合致するものとして、提出書類の内容を審査します。

2次審査（面接）：本事業に対する意思の確認のため、面接を行います。

13. 注意事項

- ① 日常的な施設、設備、備品等の維持管理は利用者の責任とします。
- ② 事業実施に係る保険等は利用者の任意加入とします。
- ③ 利用者の責めに帰すべき事由により建物及び第三者等に損害を与えた場合、利用者がその損害を賠償するものとします。

14. 個別の条件

別途資料「吉沼まちかどテラス」利用規則、「北条イリアイテラス」利用規則でご確認ください

15. 提出先及び問合せ先

株式会社セキショウキャリアプラス チャレンジジョブ運営事務局

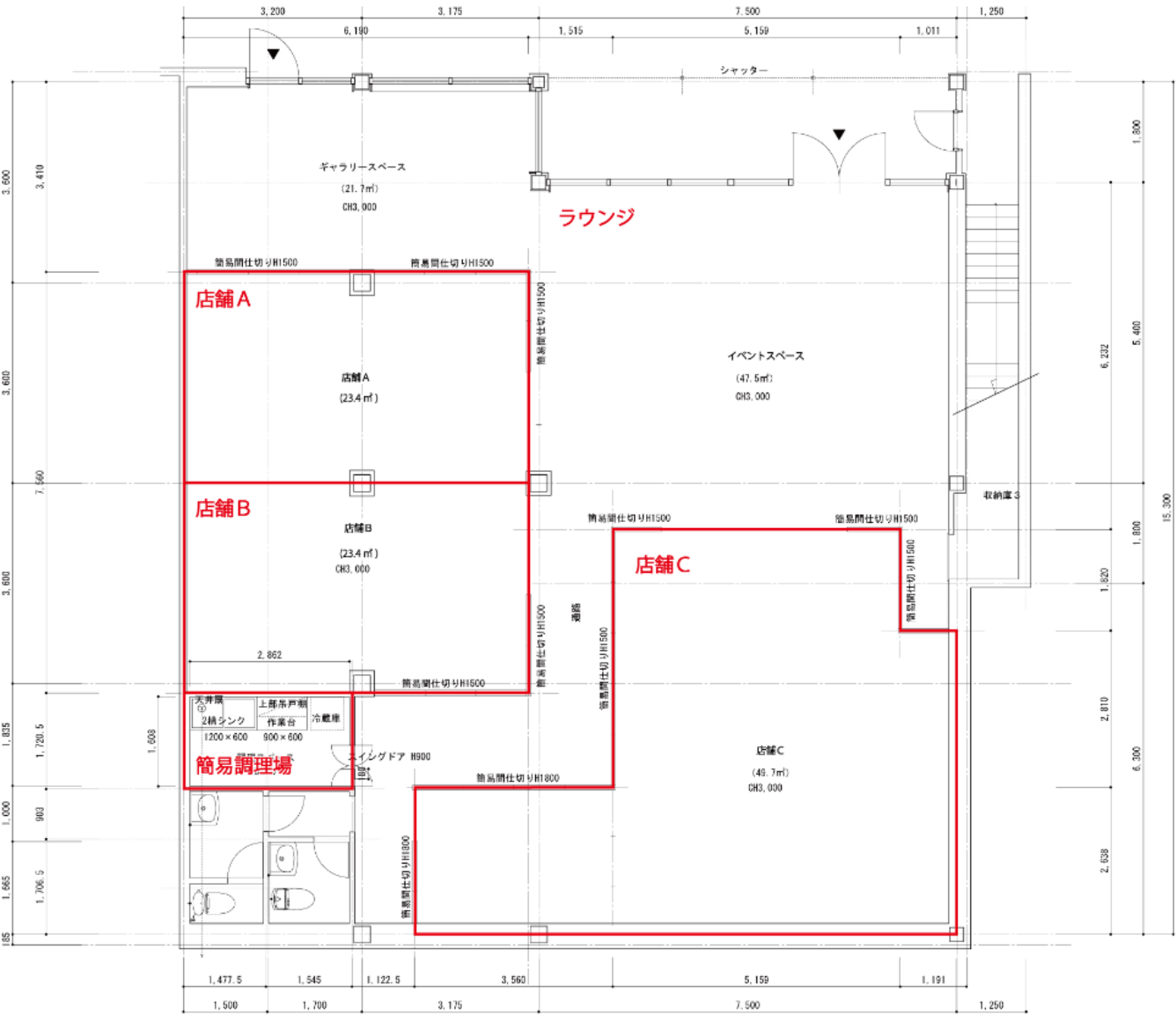
〒300-0815 茨城県つくば市東新井 12-2

[TEL:029-860-5080](tel:029-860-5080)

Mail : cs_tsukuba@sekisho-career.co.jp

担当：柴沼（しばぬま）、串田（くしだ）

別図「吉沼まちかどテラス平面図」



別図「北条イリアテラス平面図」

